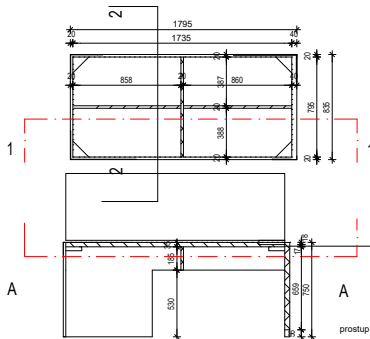
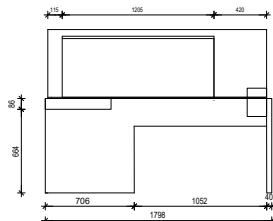


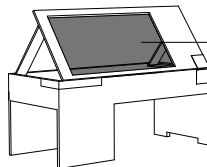
vodorovný řez A



svislý řez 1



pohled čelní



perspektiva



svislý řez 2

veľkoplošná nástenná obrazovka 55"  
s vlastnú pamäť a ťídilím SW  
obrazovka kotvená zespodu k rámu přes kovové ťhelníky  
způsob kotvení nutno konzultovat s firmou dodávající AV techniku!

#### materiál:

smrkový lepený masiv,  
hoblovaný (min. délka fošen 750 mm, min. šířka 140 mm, kresba musí navazovat)  
Spojováno na místě přes dekorativní kovové ťhelníky

#### Povrchová úprava:

Smrk bĕlený louhem a opatřený transparentním nátĕrem z čistĕho vosku  
Kov: patinující ocel tl. 2 mm  
výrobek zahrnuje i atyp. ocel. pant

**TENTO PROJEKT JE PODKLADEM PRO VÝROBNÍ DOKUMENTACI**  
**DODAVATELE EXPOZICE; VÝROBNÍ DOKUMENTACE BUDE**  
**PŘEDLOŽENA K ODSOUHLASENÍ AUTORSKÉMU DOZORU PROJEKTANTA.**  
**ROZMĚRY NA VÝKRESECH JSOU ORIENTAČNÍ,**  
**DODAVATEL EXPOZICE PROVEDE PŘESNÉ DOMĚŘENÍ**  
**JEDNOTLIVÝCH POZIC MOBILIÁŘE. PŘED VÝROBU VZORKOVAT KAŽDÝ**  
**TYPICKÝ KUS MOBILIÁŘE K ODSOUHLASENÍ AUTORSKÝM DOZOREM**

**TRANSAT**  
ARCHITEKTI

ZODPOVĚDNÝ PROJEKTANT  
ARCHITEKT  
SPOLUPRÁCE  
INVESTOR  
MÍSTO:

Ing. arch. Petr Vlátečka  
Ing. arch. Alena Vlátečková  
Ing. arch. Tereza Kolářová  
Muzeum Vysokýn Pálňimov, p.o.  
hrad Kámen

#### I Expozice historie hradu

dokumentace pro realizaci expozice  
VI 2019

VÝKRES: Stůl s obrazovkou na projekci animace (M3)

M 1:20